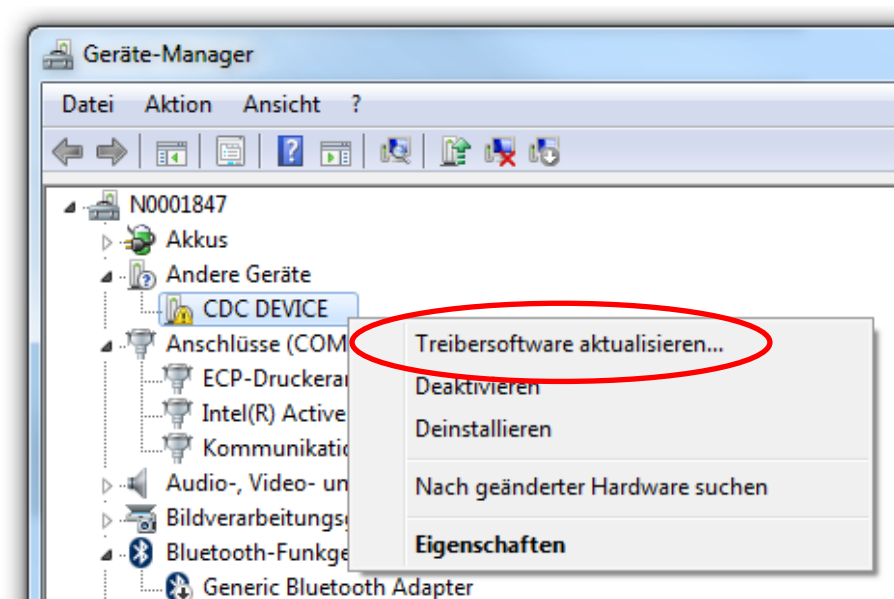
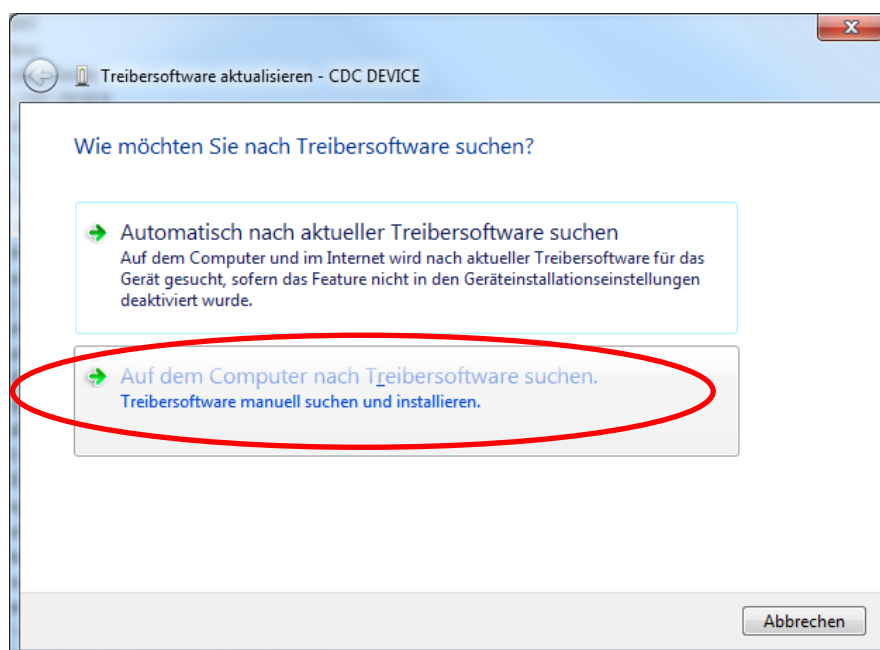


Die gratis SW awapConfig kann per Link heruntergeladen werden. Fragen Sie bei awaptec nach.

1. Im Geräte Manager mit der rechten Maustaste auf CDC-DEVICE klicken um die Treibersoftware zu aktualisieren.

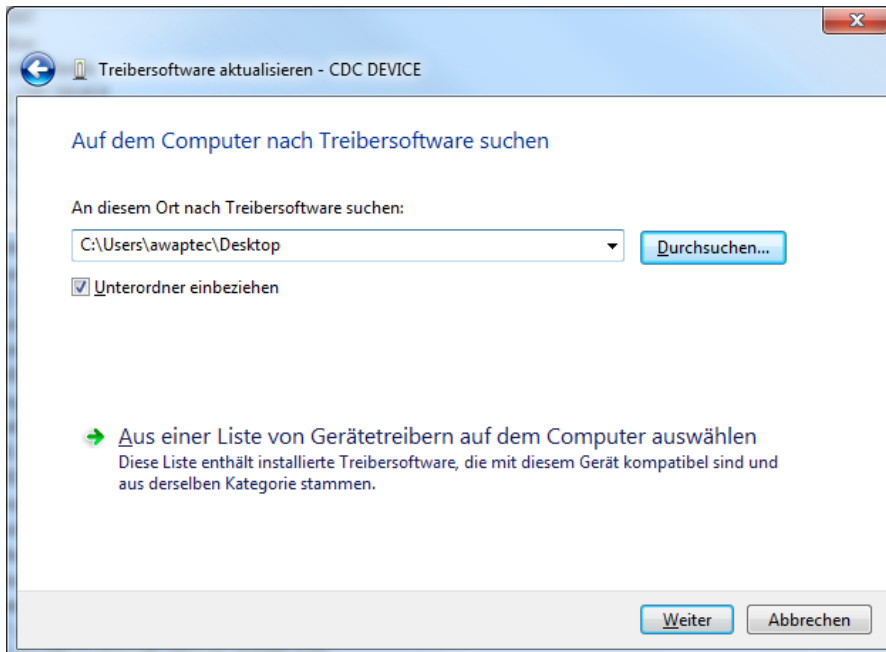


2. „Auf dem Computer nach Treibersoftware suchen“ auswählen.

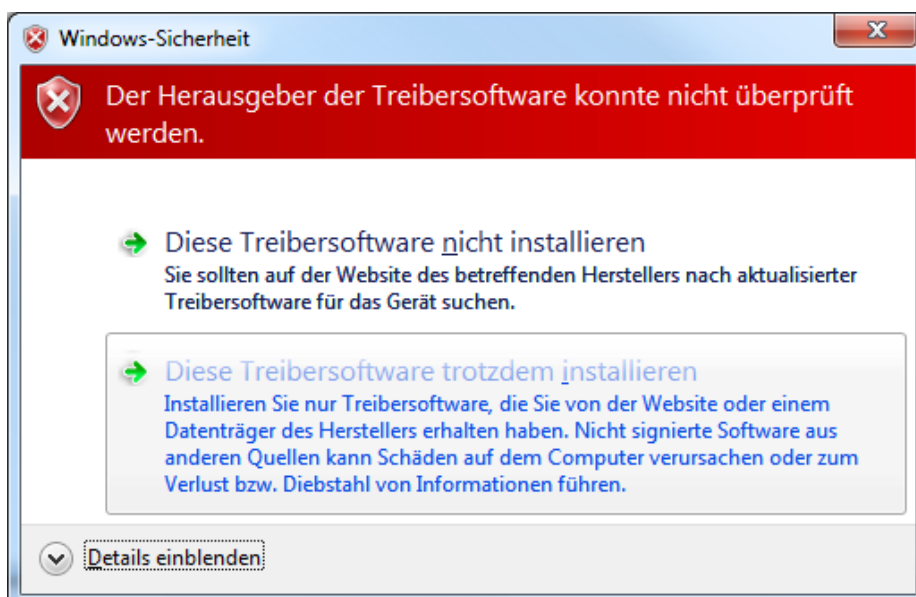


3. Laden Sie die Datei awaptec_CDC-DEVICE.zip herunter und entpacken Sie die Datei beispielsweise auf dem Desktop www.awaptec.ch/software/awaptec_CDC-DEVICE.zip
Es handelt sich bei dieser Datei um eine reine Textdatei, mit der Windows mitgeteilt wird, welcher interne Treiber verwendet werden soll.

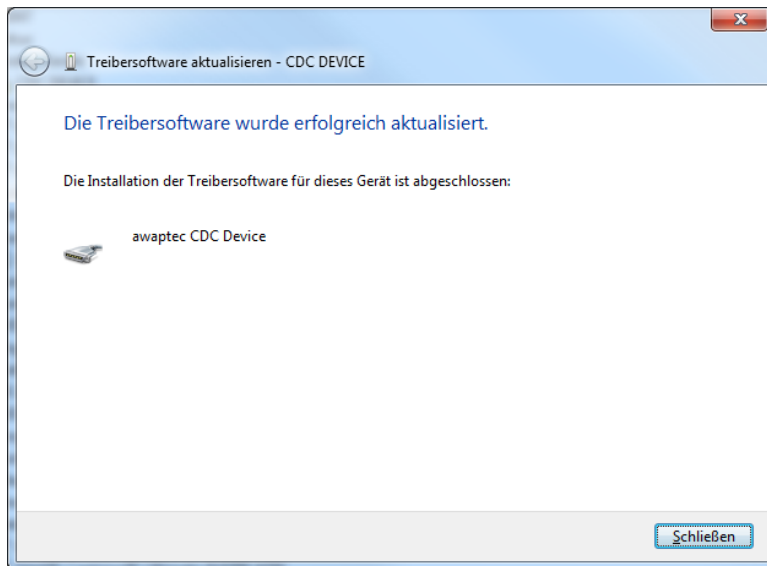
Geben Sie anschliessend den Ordner an, in dem sich die entpackte Datei befindet.



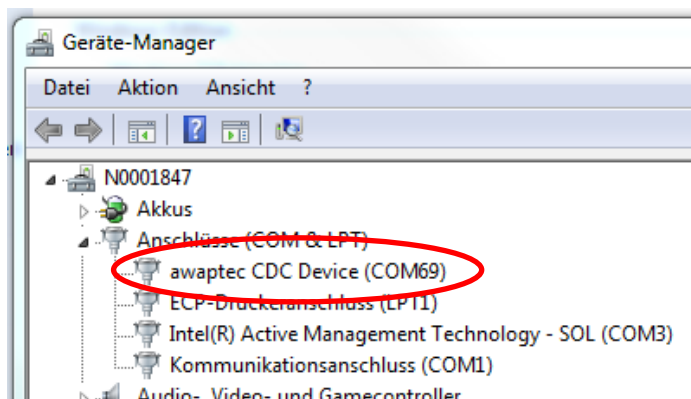
4. Während der Installation wird eine Warnung ausgegeben, weil die Textdatei awaptec_CDC-DEVICE.inf nicht signiert ist. In einer späteren Version wird diese Warnung nicht mehr angezeigt werden.



5. Nach erfolgreicher Installation sollten Sie folgende Meldung sehen:



Sowie im Gerätemanager einen neuen Com-Port (COMxx).



6. In der awapConfig sollte nun die Verbindung angezeigt werden.

